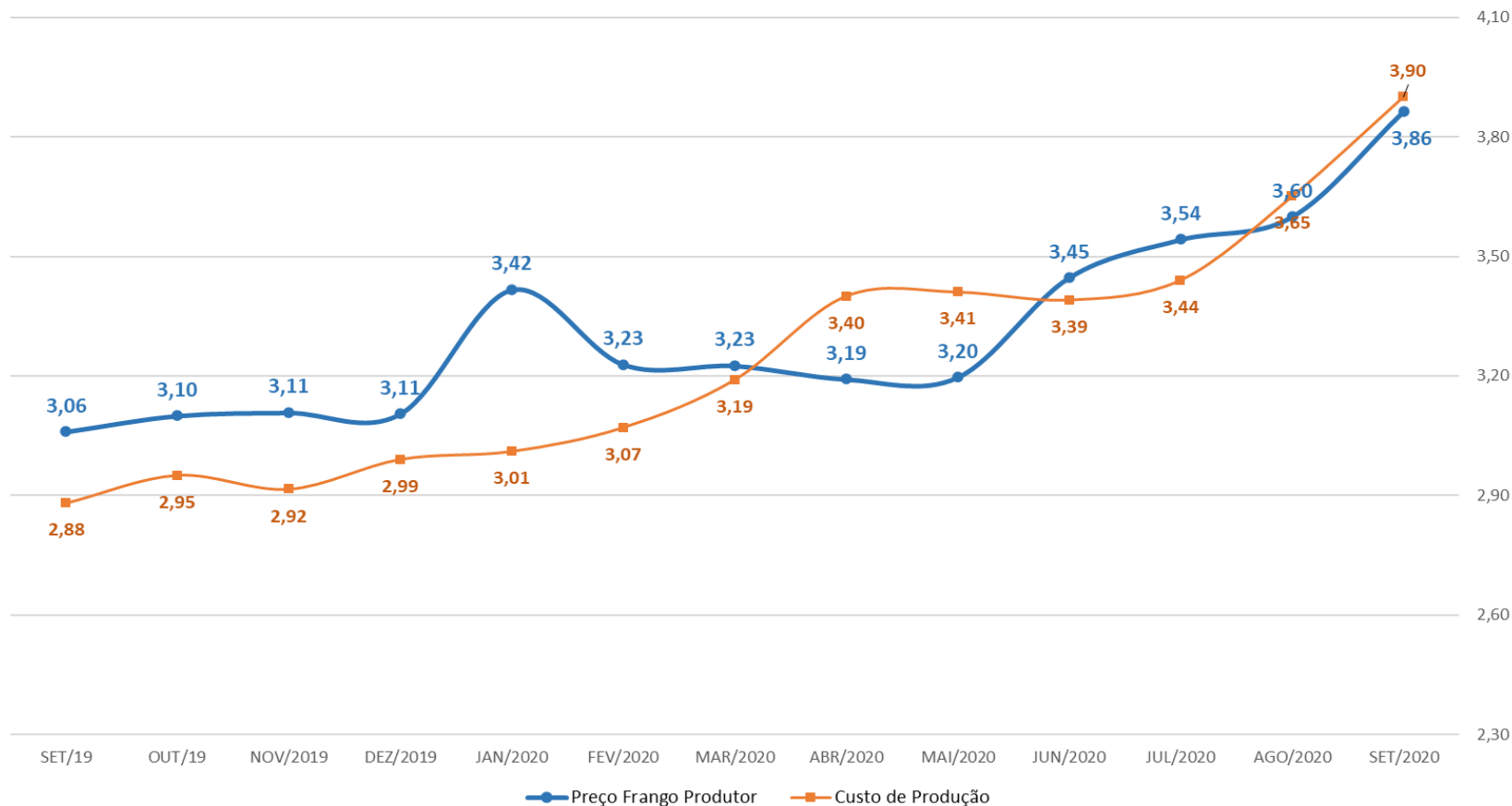


AVICULTURA

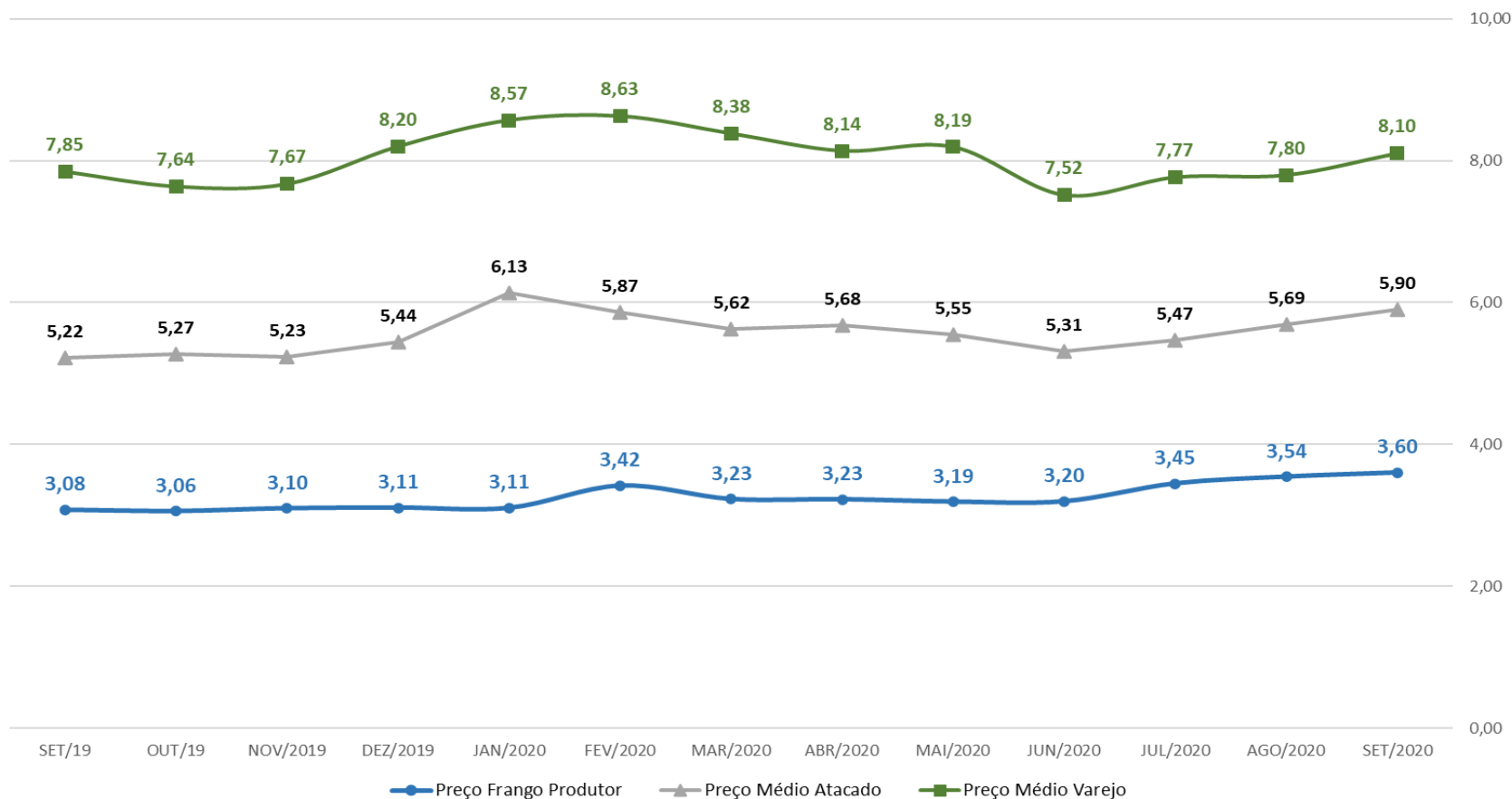
FRANGO DE CORTE
PREÇOS MÉDIOS NOMINAIS MENSAIS RECEBIDOS PELOS PRODUTORES NO PARANÁ
X CUSTO DE PRODUÇÃO (R\$/Kg)



Fonte: SEAB/DERAL, Embrapa.

AVICULTURA

FRANGO DE CORTE
PREÇOS MÉDIOS NOMINAIS MENSAIS RECEBIDOS PELOS PRODUTORES NO PARANÁ
X PREÇOS DE MERCADO (R\$/Kg)

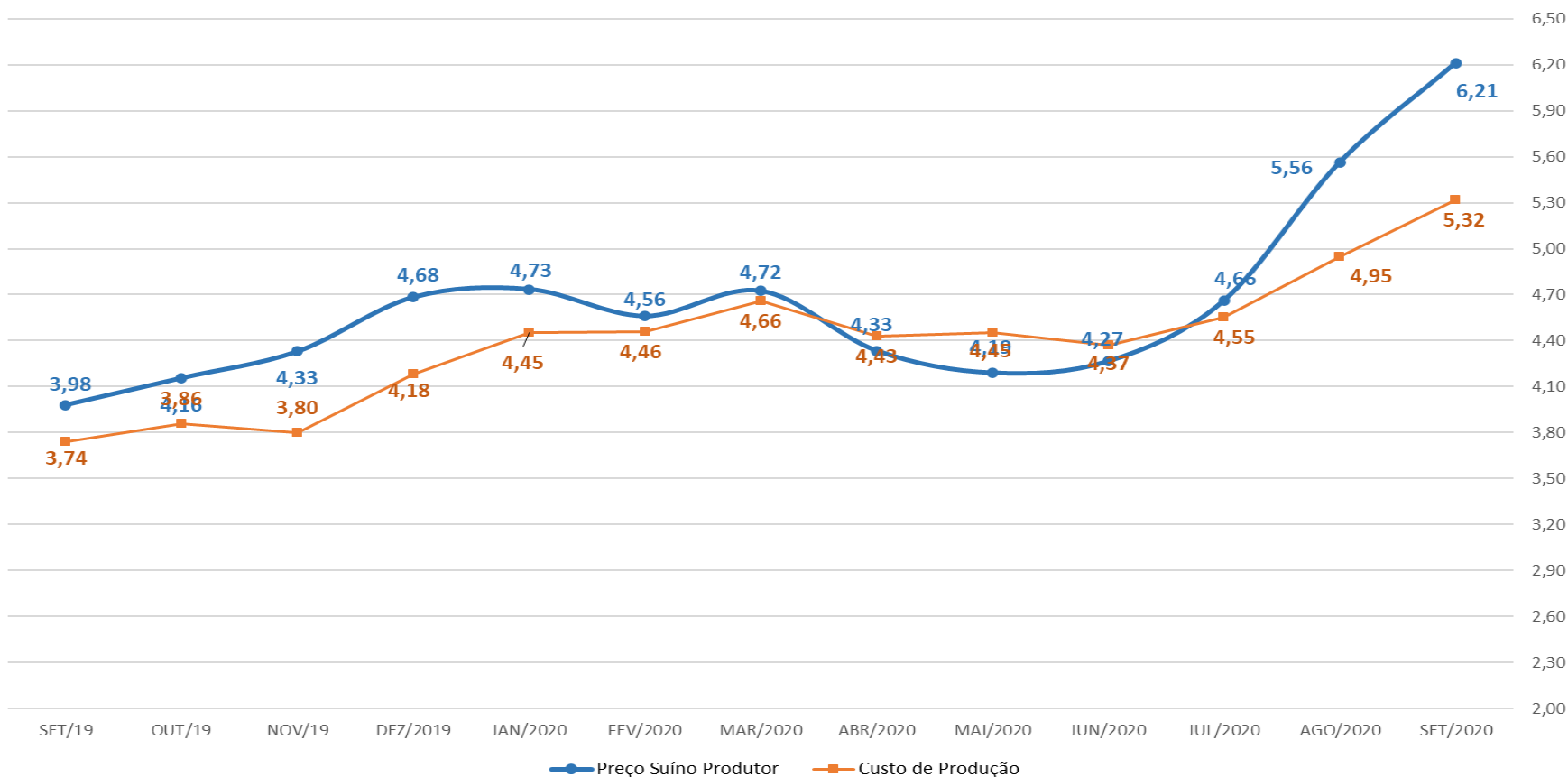


Fonte: SEAB/DERAL, Embrapa.

SUINOCULTURA

SUÍNOS

PREÇOS MÉDIOS NOMINAIS MENSAIS RECEBIDOS PELOS PRODUTORES NO PARANÁ
X CUSTO DE PRODUÇÃO (R\$/Kg)

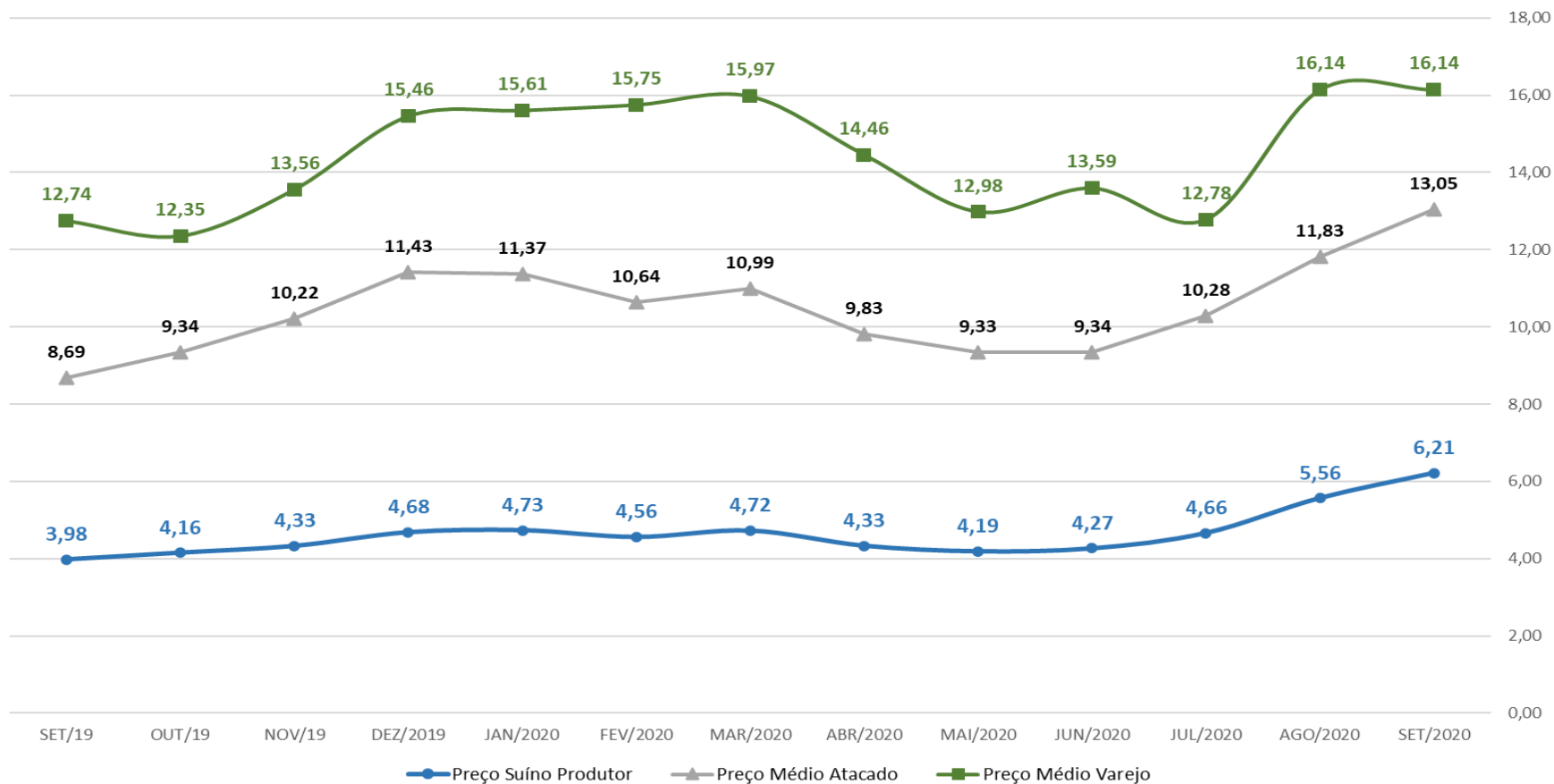


Fonte: SEAB/DERAL, Embrapa.

SUINOCULTURA

SUÍNOS

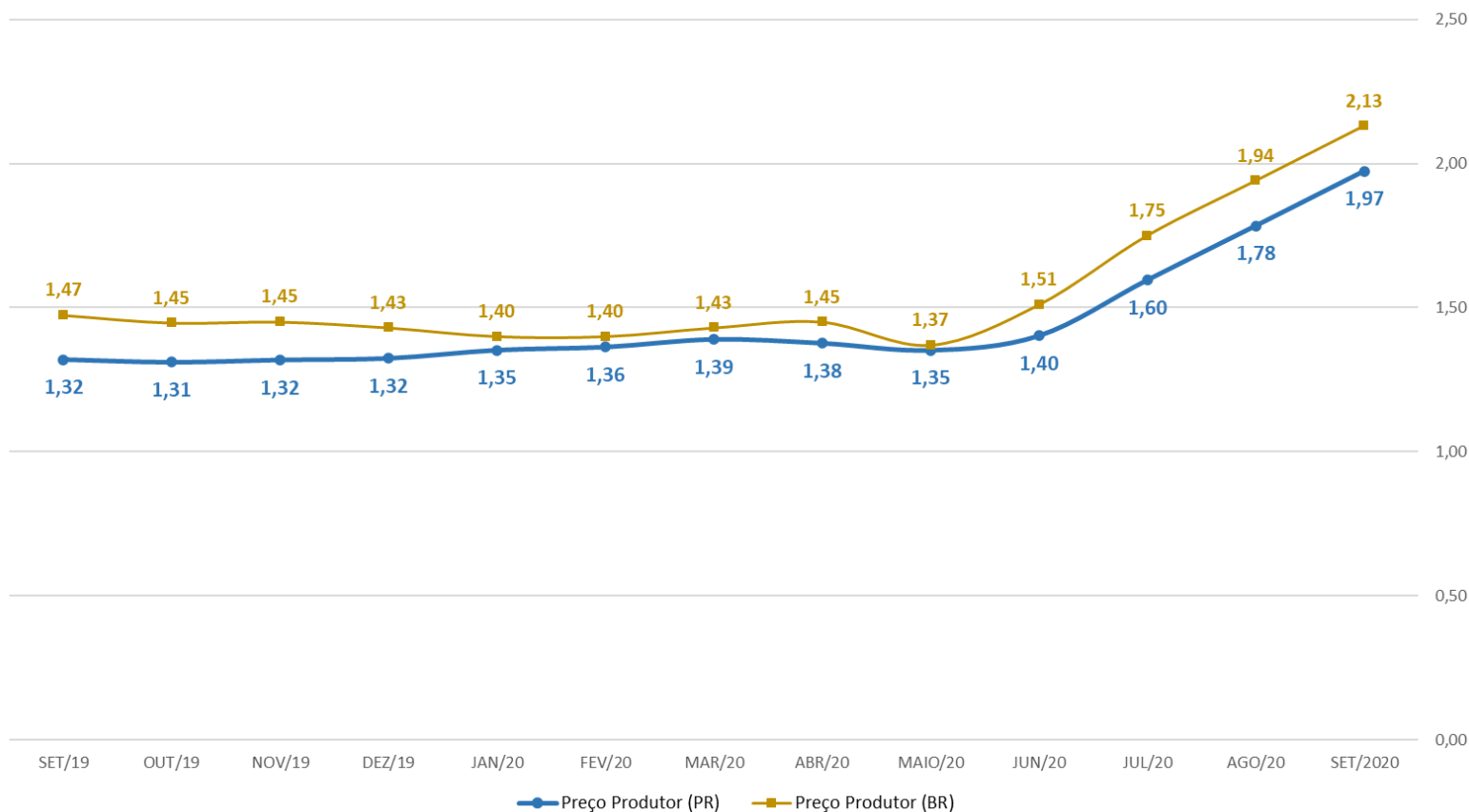
PREÇOS MÉDIOS NOMINAIS MENSAIS RECEBIDOS PELOS PRODUTORES NO PARANÁ
X PREÇOS DE MERCADO (R\$/Kg)



Fonte: SEAB/DERAL, Embrapa.

LEITE

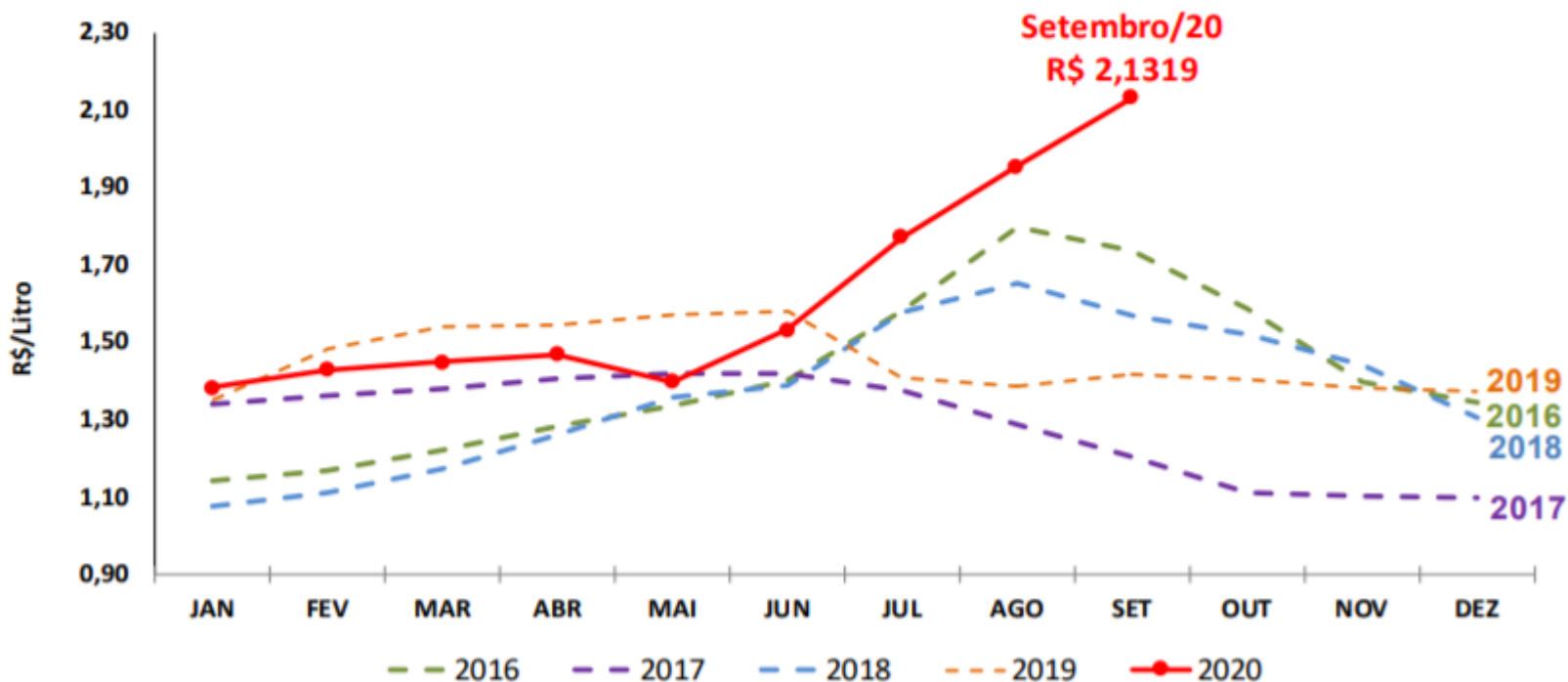
LEITE
PREÇOS MÉDIOS NOMINAIS MENSAIS RECEBIDOS PELOS PRODUTORES
PARANÁ X BRASIL (R\$/L)



Fonte: SEAB/DERAL.

LEITE

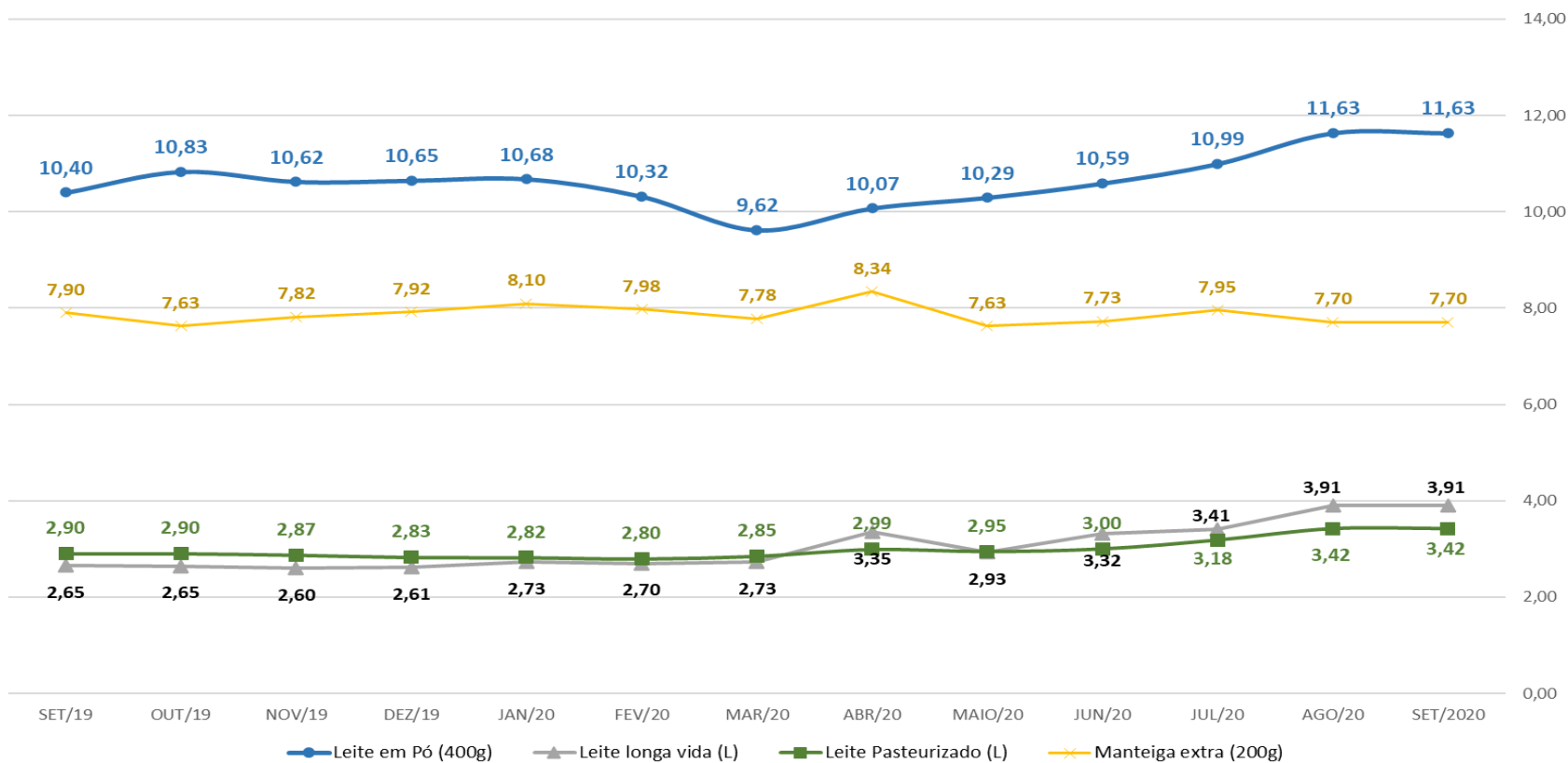
MÉDIA BRASIL PONDERADA LÍQUIDA (BA, GO, MG, SP, PR, SC, RS)
VALORES REAIS - R\$/LITRO (Deflacionados pelo último IPCA disponível)



Fonte: CEPEA.

LEITE

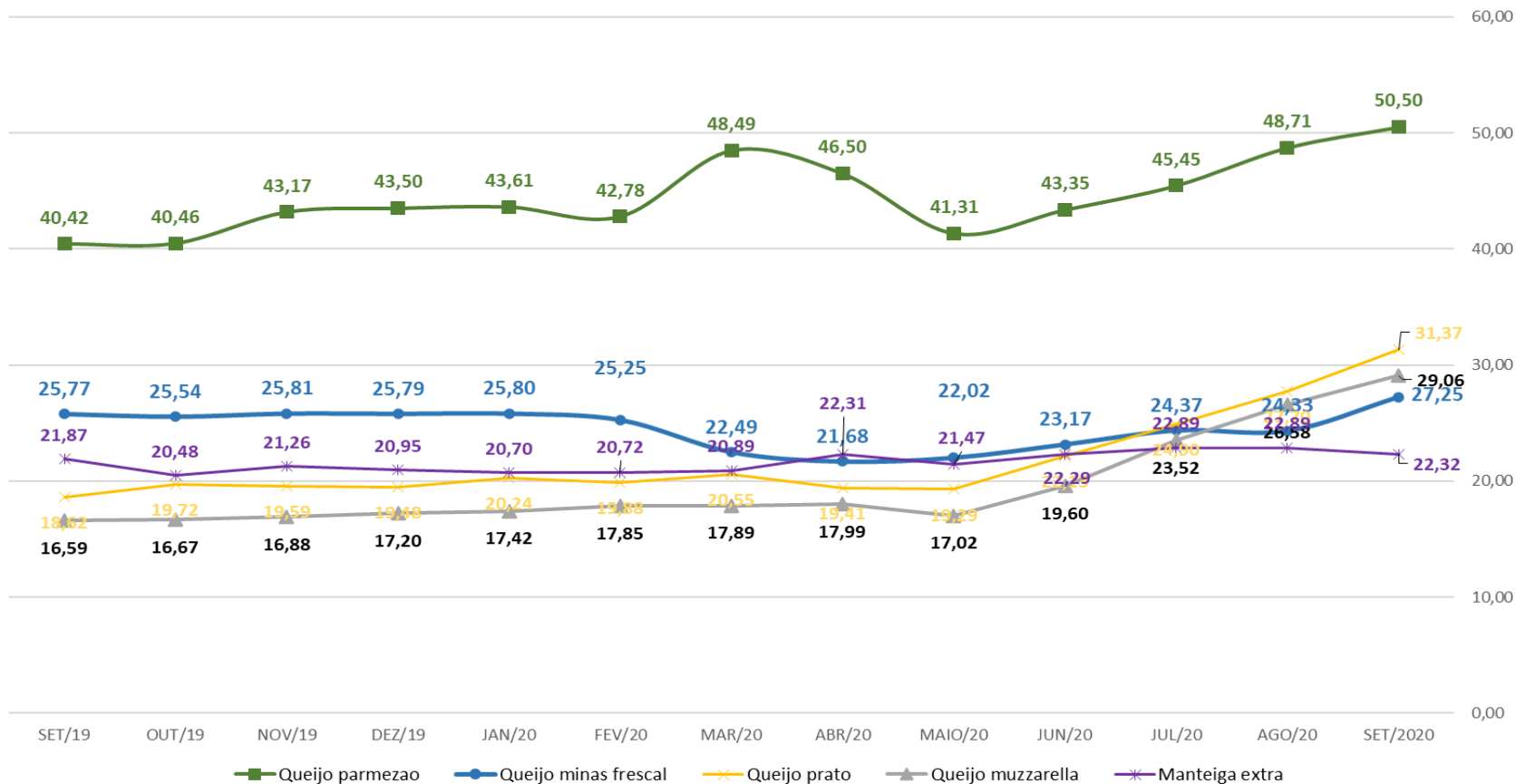
LEITE
PREÇOS VAREJO NO PARANÁ
LEITE EM PÓ X PASTEURIZADO X UHT (R\$)



Fonte: SEAB/DERAL, CEPEA.

LEITE

QUEIJOS
PREÇOS ATACADO NO PARANÁ
(R\$/KG)



Fonte: SEAB/DERAL..